

NİHÂVEND ŞARKI

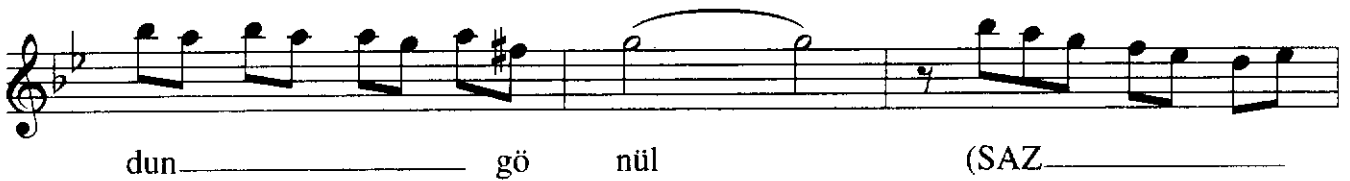
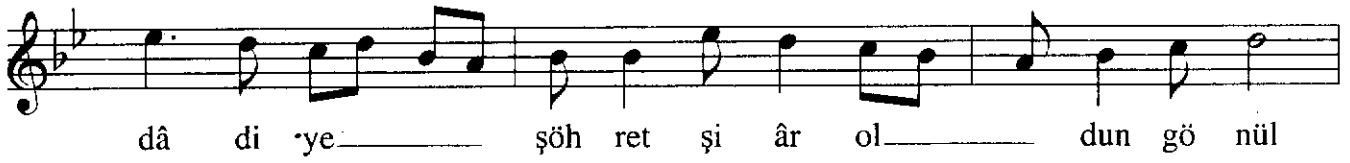
Usûlü : DÜYEK

(Şöhret-i aşkın yayıldı, nâm-dâr oldun gönül)

Müzik : SÂLİH SUPHÎ SONER

Söz : ? ?

(♩ = 144)



NİHÂVEND ŞARKI

(2. Sahife)

SÂLİH SUPHİ SONER

Şim di her hâ lin

de ğış ti ih ti yâr ol dun gö nül

Şim di her hâ lin de ğış ti (SAZ)

ih ti yâr ol dun gö nül (Son) E.B.

Şöhret-i aşkın yayıldı, nâm-dâr oldun gönül
Âşık-ı şeydâ diye şöhret-şiâr oldun gönül
Her zaman sevdâlarından bahtiyâr oldun gönül
Şimdi her hâlin de ğışti, ihtiyâr oldun gönül